

PROGRAMA
MILES

FUNDAÇÃO
MANUEL
VIOLANTE



LEVEL UP! M

Bem-vindo ao MILES, o novo programa de transformação da economia social, da Fundação Manuel Violante

#LEVEL UP!



FUNDAÇÃO
MANUEL
VIOLANTE

Em 2004, família e amigos do Manuel Violante criaram a Fundação com o mesmo nome.

Com o objetivo de perpetuar a sua memória, a Fundação Manuel Violante vive (d)os seus valores e centra a sua atividade na criação de impacto, objetivo último do Manuel em tudo o que fazia.

É uma organização sem fins lucrativos que desenvolve a sua atividade na economia social, envolvendo todos os seus players.

#LEVEL UP!

Propósito

Potenciar o contributo do setor social para o desenvolvimento social e económico do país.

Através da capacitação, a FMV transforma cada projeto com missão social num projeto de impacto social capaz de resolver os desafios atuais e de pensar o futuro.

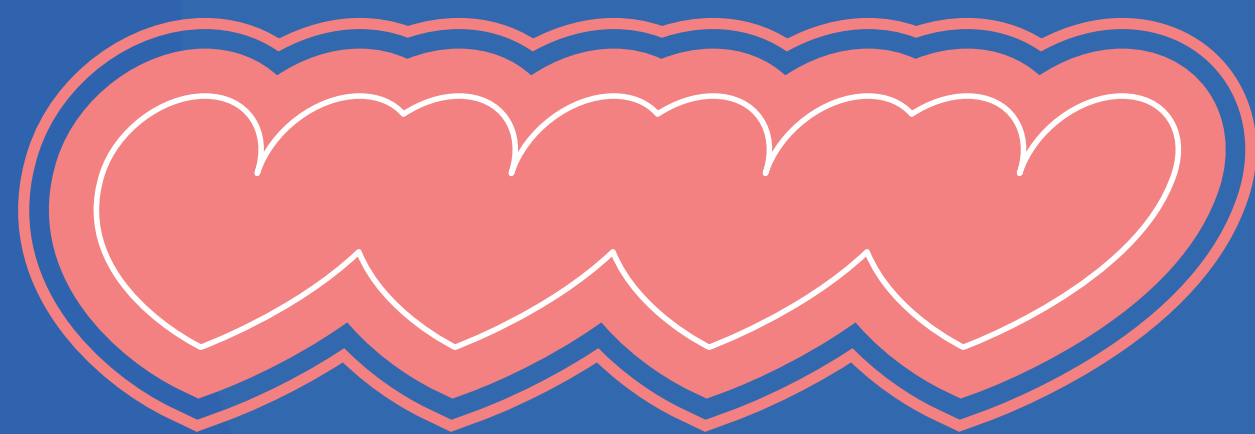
Fazemo-lo procurando envolver todo o ecossistema social, impulsionando uma mudança sistémica alinhada com os Objetivos de Desenvolvimento Sustentável e as diretrizes europeias de ESG.



#LEVEL UP!

Nos últimos 12 anos trabalhamos com mais de **150 voluntários** para chegar a **350 organizações sociais**.

Este envolvimento teve um impacto direto sobre cerca de **40.000 colaboradores** e **800.000 pessoas** indiretamente, mas acreditamos que o nosso impacto pode ser muito maior e nesse sentido que trabalhamos todos os dias.



#LEVEL UP!

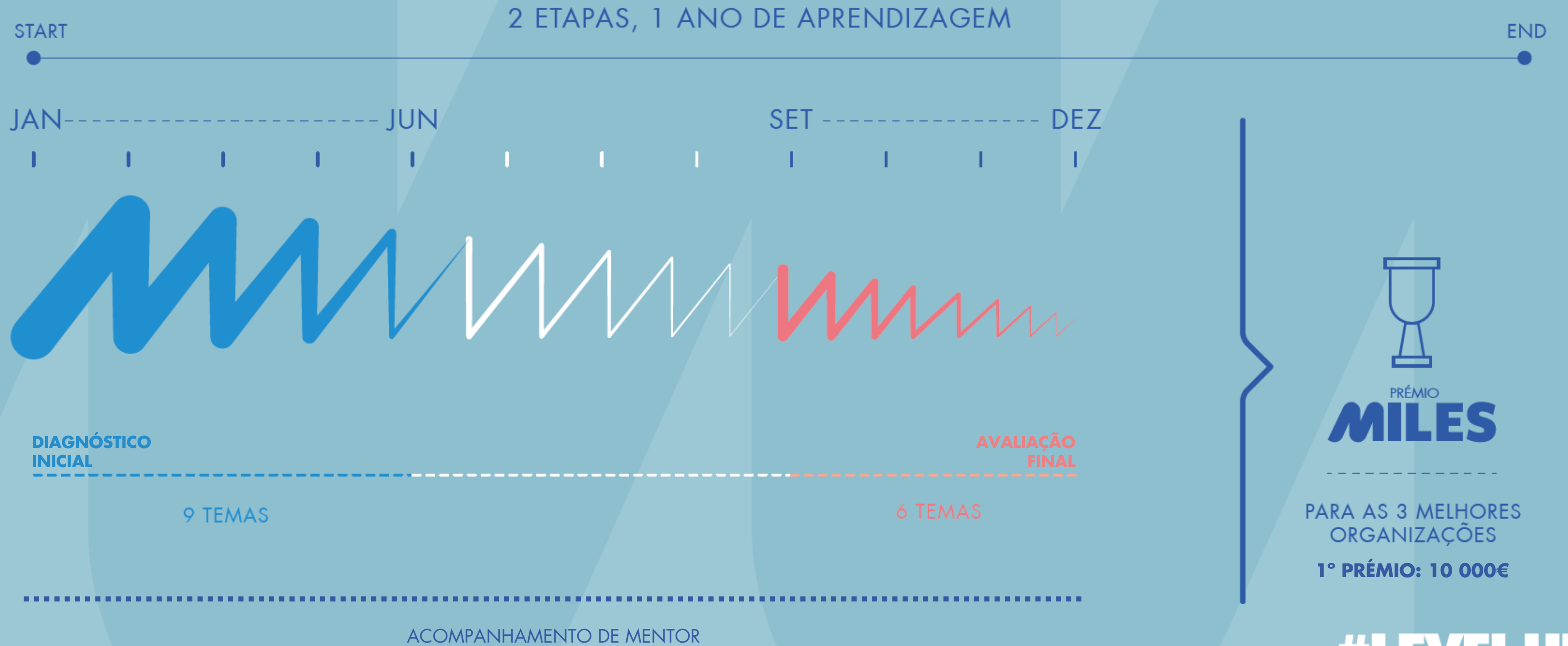
Ambicionamos provocar uma mudança de paradigma na economia social trabalhando ao lado do setor privado e público na construção de uma sociedade mais justa, equilibrada e sustentável.

Nos próximos 3 anos queremos que 500 organizações sociais sejam líderes dessa mudança.

PROGRAMA
MILES

#LEVEL UP!

○ modo de funcionamento que facilita a aprendizagem

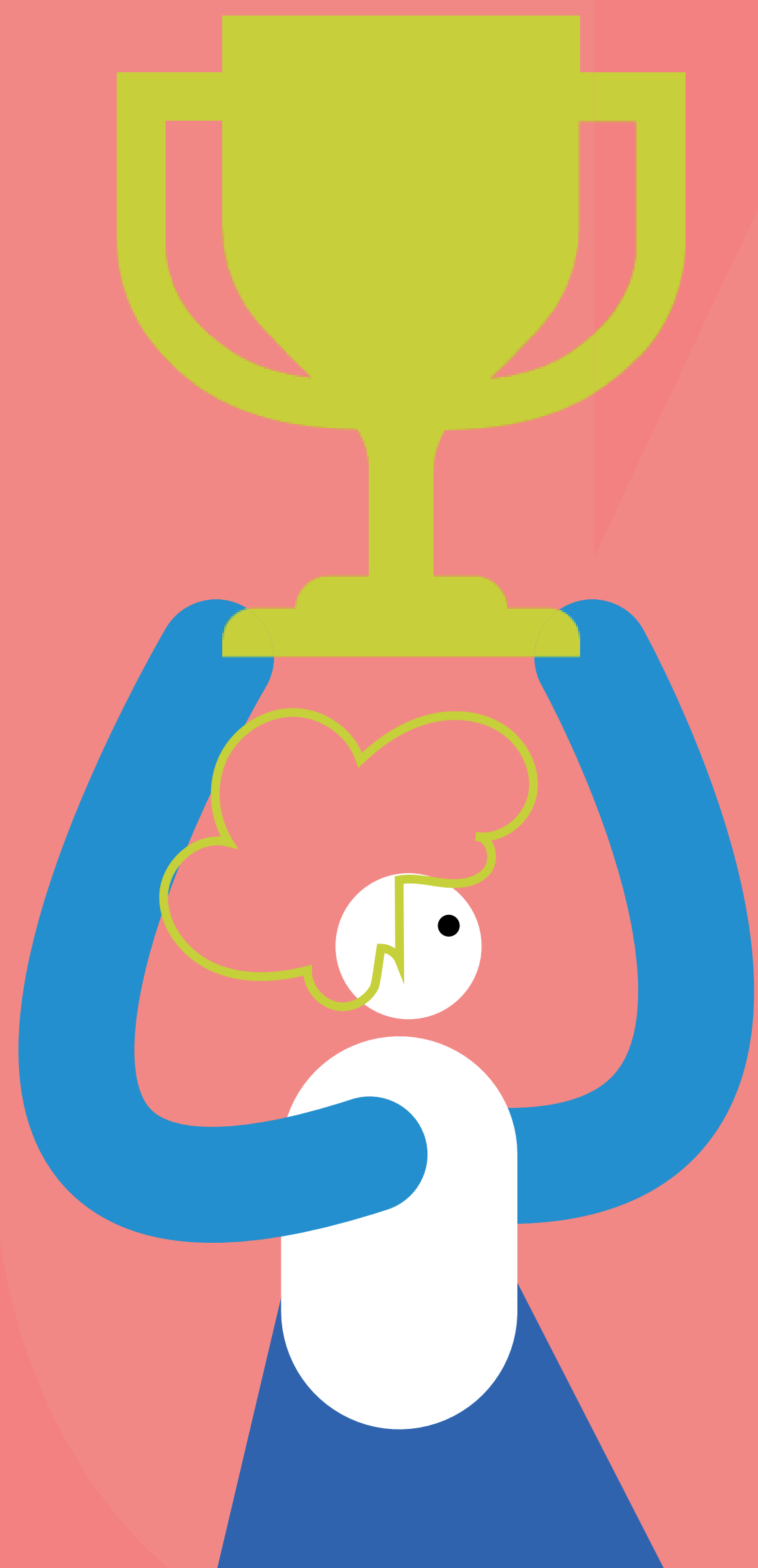


PRÉMIO
MILES

PARA AS 3 MELHORES ORGANIZAÇÕES

1º PRÉMIO: 10 000€

#LEVELUP!



O reconhecimento para os verdadeiros líderes do setor

Atribuição de prémios às 3 organizações que se distinguirem pelo seu empenho e trabalho ao longo do ano.

O primeiro prémio tem o valor de 10 000€.

#LEVEL UP!

A Fundação Manuel Violante junta a sua metodologia à plataforma digital Miles in the Sky



- Diagnóstico organizacional inicial para definição de objetivos reais e ajustados a cada organização
- Trabalho em comunidade intra e inter organização
- Acesso a especialistas do setor corporativo com experiência na Gestão de organizações sociais
- Acompanhamento próximo a cada organização pela equipa FMV
- *Learn by doing*, garantindo a transformação da organização



- Resposta tecnológica que permite ganhar escala e multiplicar impacto
- Aprendizagem organizada por missões temáticas que se traduzem em desafios concretos para os participantes
- Colaboração entre pares no cumprimento de cada desafio
- Flexibilidade na aprendizagem acomodando diferentes perfis e características organizacionais

#LEVEL UP!

O que o torna único e inovador?



Metodologia simples e flexível, ajustável a todas as disponibilidades de tempo e perfis dos formandos.

Ferramentas em diferentes formatos disponibilizadas em plataforma simples, *user friendly* e eficaz.



Aprendizagem em comunidade com peer review para aplicabilidade imediata do conhecimento adquirido.

Gestão da comunidade ao longo do caminho para garantia de proximidade com e entre organizações.



Conteúdos assíncronos respeitando os ritmos de aprendizagem individuais.

Materiais de aprendizagem disponíveis quando a organização precisar.

O que o torna único e inovador?



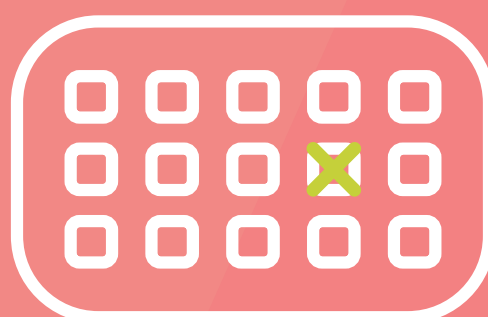
Momentos síncronos de partilha e envolvimento de pares.

Dinamização do grupo para garantia de motivação , empowerment e avaliação contínua de evolução de cada organização.



Curadoria de conteúdos essenciais para garantir a sustentabilidade e o impacto das organizações.

Envolvimento de diferentes especialistas nos diferentes temas



Um programa para quem realmente quer aprender e não para quem aprende por obrigação.

Cada organização define o seu caminho e determina as suas prioridades.

Os temas que garantem a sustentabilidade e o impacto

Estratégia

- A organização tem uma estratégia definida para os próximos anos?
- Como construir um plano estratégico combinando a realidade da organização com as perspectivas futuras?

Estrutura Organizativa

- O organigrama da sua organização reflete a sua realidade?
- Como pode prepará-lo para o futuro?

Responsabilidades e Níveis de Autonomia

- Todos os colaboradores conhecem o seu papel na organização?
- Como garantir que todos tenham claro qual o seu nível de autonomia e necessidades de reporte?



Os temas que garantem a sustentabilidade e o impacto

Gestão do Talento e Feedback

- A sua organização tem capacidade para captar e reter talento?
- Como preparar o feedback numa lógica construtiva e de desenvolvimento de competências?

Gestão de Equipa e Comunicação Interna

- O trabalho em equipa é saudável e contribui para o crescimento da organização?
- Como desenhar os fluxos de comunicação interna de forma a criar um ambiente harmonioso e de entreaajuda?

Modelo de Negócio

- O modelo de negócio responde às necessidades da organização e garante a sua sustentabilidade?
- Como ajustar o modelo de negócio existente para que garanta a sustentabilidade mantendo a qualidade do serviço prestado?

Os temas que garantem a sustentabilidade e o impacto



Angariação de Fundos

- Existe uma estratégia de angariação de fundos eficaz que apoie a sustentabilidade da organização?
- Como desenhar uma estratégia de angariação de fundos que envolva todas as partes interessadas da organização?

A Marca como primeiro passo para uma comunicação externa eficaz

- A organização tem claro o seu posicionamento e como o comunicar externamente?
- A marca da sua organização é percebida da maneira como esperava?

Qualidade do Serviço

- A organização melhora o serviço prestado aos seus beneficiários considerando a avaliação feita?
- Como avaliar a qualidade do serviço prestado e ter em conta a evolução no perfil dos beneficiários?

Os temas que garantem a sustentabilidade e o impacto

Liderança

- Os líderes da organização têm as competências necessárias para preparar a organização para o futuro?
- Como garantir o alinhamento entre a direção e a equipa no caminho definido?

Inovação

- Existe uma cultura de inovação na sua organização?
- Como introduzir inovação de forma ajustada às necessidades e características da organização e dos seus beneficiários?

Governance

- A organização tem um modelo de governance definido e implementado?
- Como definir boas práticas de governance de forma simples e eficaz?

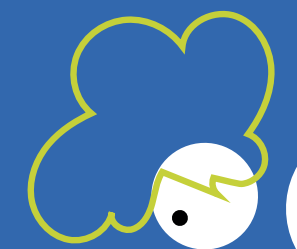
Os temas que garantem a sustentabilidade e o impacto

Sistemas de Proteção e Cuidado

- Será a existência de processos suficiente para garantir o cuidado na prestação do serviço?
- Que competências devem as equipas desenvolver para garantir a proteção dos seus beneficiários?

Agilidade

- A organização tem capacidade para se ajustar de forma rápida em contextos de mudança?
- Que características de agilidade organizacional deve a equipa desenvolver?



Gestão de Risco

- A identificação dos possíveis riscos organizacionais é uma realidade na organização?
- Como deve ser construída a matriz de risco?

Os números que comprovam impacto

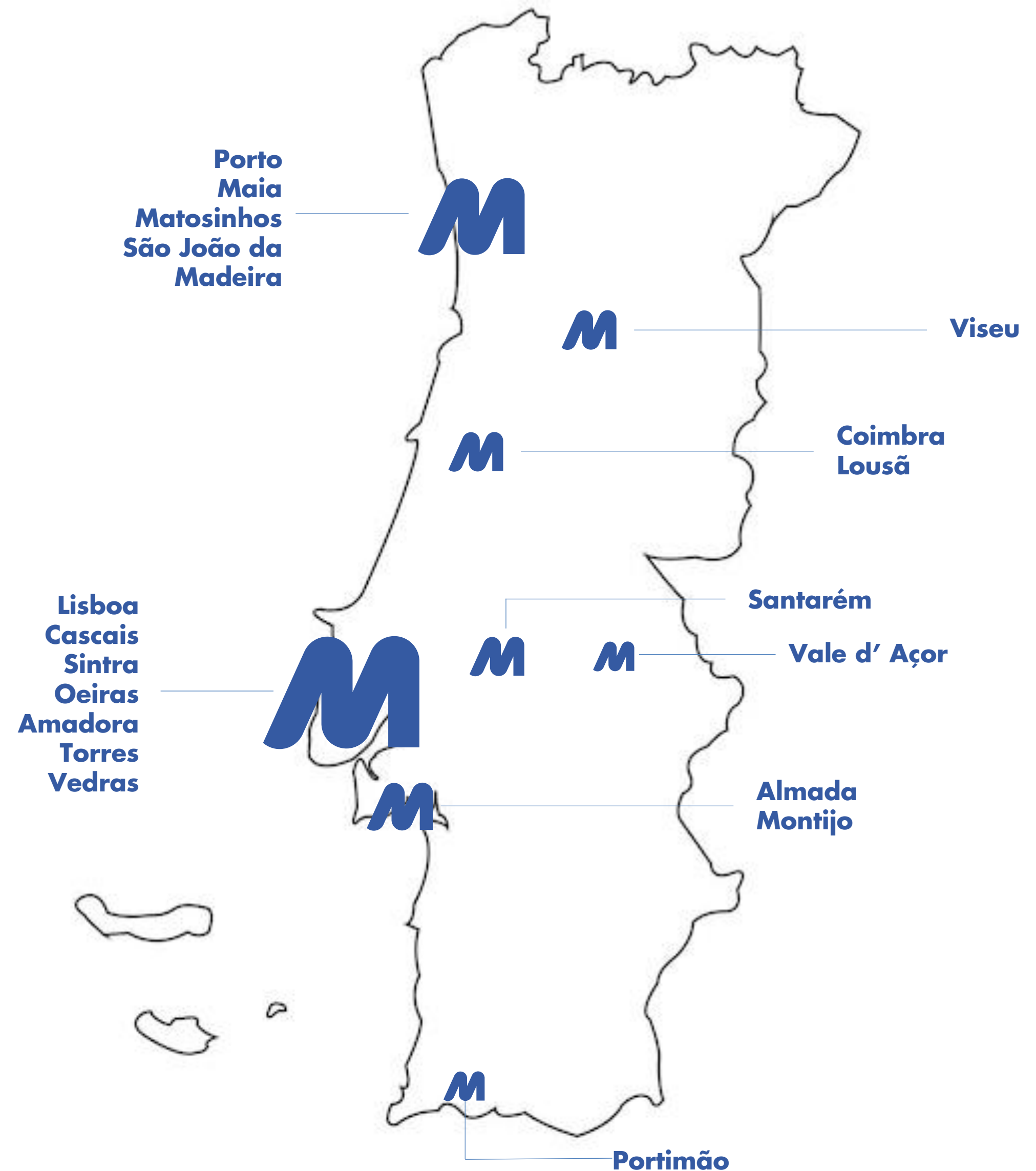
151

organizações
desde 2018

19

idades de
norte a sul

#LEVELUP!



Os números que comprovam impacto

13 930

colaboradores

579 570

beneficiários

#LEVELUP!

Associação



Centro Social Paroquial



IPSS



Misericórdia



Fundação



Outras



Cooperativa



ONGD



Todo este trabalho não seria possível sem o apoio dos nossos parceiros



**Associação de
São Bartolomeu
dos Alemães em Lisboa**

Investidor Social



**CASA DO
IMPACTO**
Centro Casa do Empreendedorismo de Lisboa

**McKinsey
& Company**



Marsh



Mercer



SUCCESS IS ALL
ABOUT PEOPLE

IVENS

governance advisers



un-agency

iscte – Executive
Education

Parceiro institucional



thebloomproject

Parceiros de conteúdo



MILES | FUNDAÇÃO
MANUEL
VIOLANTE

#LEVELUP!